

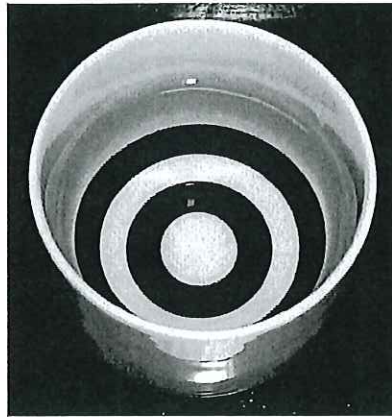
日本酒学

山形蔵元倶楽部—第20期日本酒学校

生徒募集

「身近にあるもののように実は遠いところがあり、よく知っているようで本当はほとんどわかっていない」これが日本酒のイメージではないでしょうか。「日本酒」の文化とその周辺を体系立てて理解していただき、日本酒の奥深い魅力に触れていただこうと、日本酒学校を開校することとなりました。

本講座で理解したものを知識としてとどめずにそれぞれの食生活に活かしていただき、ライフスタイルに日本酒が溶け込んでいただければと願っております。楽しく、そして美味しく日本酒を学びませんか。



◎募集人員／限定30名様(第20期生)

◎受講料金／15,000円(税込)

受講料金には第一回から第五回までの資料代、きき酒代、修了証書などの費用が含まれています。

◎申込方法／●氏名(フリガナ)●年齢・性別●住所●電話番号●携帯電話番号●FAX番号●Eメールアドレス●ご職業(会社名)●お申込の動機(簡単に結構です)を明記の上、山形県酒造組合「山形蔵元倶楽部—日本酒学校」係までご応募下さい。

◎お申込の締切／令和元年10月25日(金)

(当日到着分有効)

お申込が30名を超えた場合には抽選とさせていただきます。

◎第20期 開催日時・場所と講義内容

第一回	令和元年11月15日(金) 18:30~20:30	開校式／日本酒概論
	山形県酒造会館 山形市緑町1-7-46 / ☎ 023-641-4050	山形県工業技術センター 食品醸造技術部 開発研究専門員 石垣 浩佳 氏
第二回	令和2年1月11日(土) 未定	日本酒造り体感
	銀嶺月山蔵元(株)設楽酒造店 西川町睦合丙674-2 / ☎ 0237-74-2020	銀嶺月山蔵元(株)設楽酒造店 設楽 亮輔氏
第三回	令和2年4月3日(金) 18:30~20:30	利き酒講座&選手権大会
	山形県酒造会館 山形市緑町1-7-46 / ☎ 023-641-4050	山形県工業技術センター
第四回	令和2年5月23日(土) 13:30~17:00	蔵元見学・酒蔵を訪ねる
	浜田(株) 米沢市窪田町藤泉943-1 (資)後藤酒造店 高島町糠野目1462	浜田(株) (資)後藤酒造店 後藤 大輔 氏
第五回	令和2年7月17日(金) 18:30~20:30	閉校修了式 / 公開講座
	場所 山形グランドホテル 山形市本町1-7-42 / ☎ 023-641-2611	パネルディスカッション 「日本酒業界における女子力の発揮」 出羽桜酒造(株) 仲野 あかり氏 和田酒造(資) 和田 弥寿子氏 竹の露(資) 相沢 こづえ氏 長沼(名) 長沼 真知子氏

※ 講義内容に合わせてテーマを持ち、様々な日本酒の「きき酒」もあります。

※ 修了証書を授与します。(最低でも2回の出席をお願いいたします。)

※ 日時と場所及び講師が変更になる場合があることをご了承下さい。

※ 各講義開催の約一ヶ月前にご案内をお送りいたします。

※ 個人情報、山形県酒造組合イベントの案内以外には使用いたしません。

※ お問合せ・お申込は

山形県酒造組合

募集人員・資格

限定 30名様 (第20期生)

20歳以上で日本酒に興味のある方ならどなたでも大歓迎。代理出席はご遠慮下さい。
応募多数の場合は抽選とさせていただきます。

受講料金

15,000円 (税込) (期日までお振込みがない場合はキャンセルとさせていただきます)

受講者には後日、振込口座をご連絡いたします。

受講料金には第一回から第五回までの資料代、きき酒代、修了証書などの費用が含まれています。

申込方法

受講を希望される方はFAX・Eメール・郵便等にて

●お名前(フリガナ) ●年令・性別 ●ご住所 ●電話番号 ●携帯電話番号 ●FAX 番号
●Eメールアドレス ●ご職業(会社名) ●お申込の動機(簡単で結構です)を明記の上、山形県酒造組合「山形蔵元倶楽部-日本酒学校」係 までご応募下さい。※Eメールアドレスのある方は出来る限りご記入をお願いします。お申込締切りは、令和元年10月25日(金)(当日到着分有効)

お問い合わせ先 山形県酒造組合

〒990-0041 山形市緑町1-7-46 TEL023-641-4050 FAX023-631-0903

URL <http://www.yamagata-sake.or.jp> E-mail r-endo@yamagata-sake.or.jp

第 20 期 日 本 酒 学 校 申 込 書

ご氏名(フリガナ)	年齢	性別
	才	男 ・ 女
ご住所 〒		

TEL ()	FAX ()	
携帯電話	e-mail	
ご職業(会社名)		
<u>お申込の動機(簡単で結構です)</u>		

